

Un cas d'école emblématique

PARIS ET SA REGION

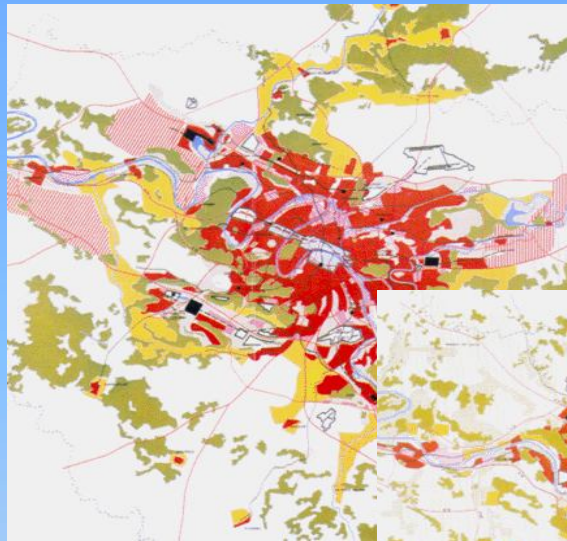
巴黎和巴黎大区



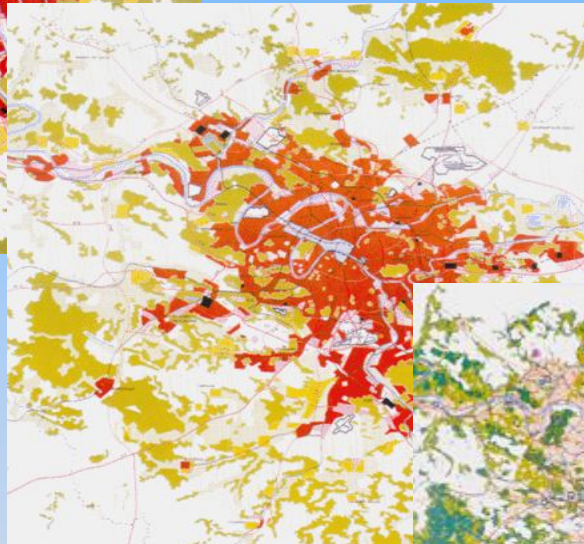
La planification en Ile-de-France

Un schéma directeur régional révisé tous les 10 à 15 ans

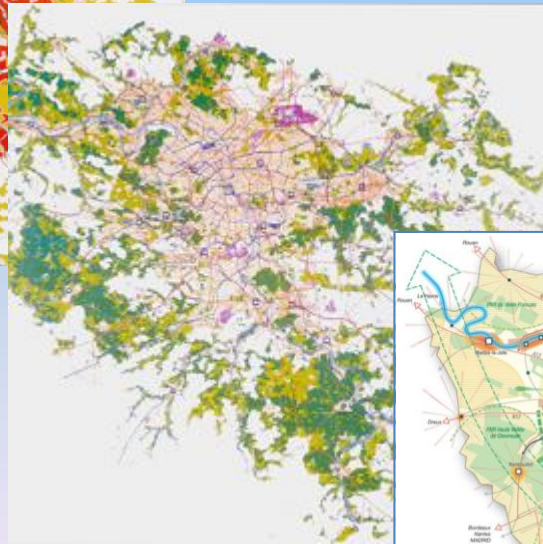
巴黎大区发展的指导方案每10-15年重新研究一次



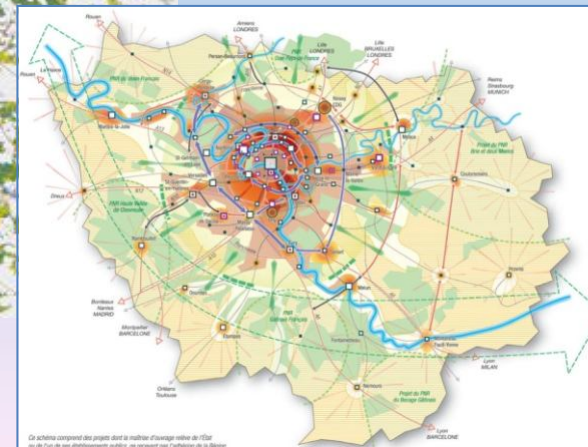
1965



1976



1994



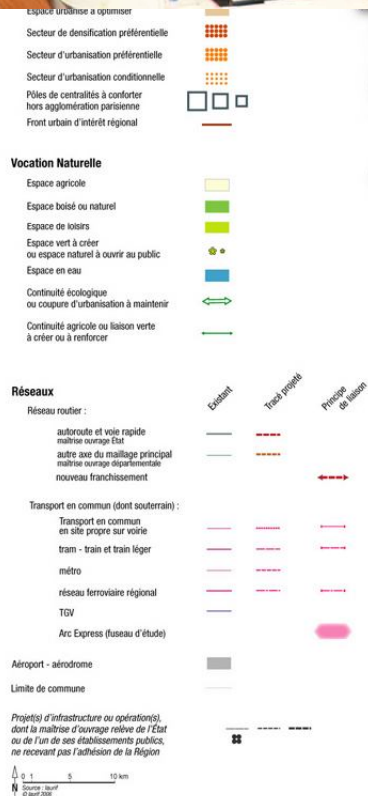
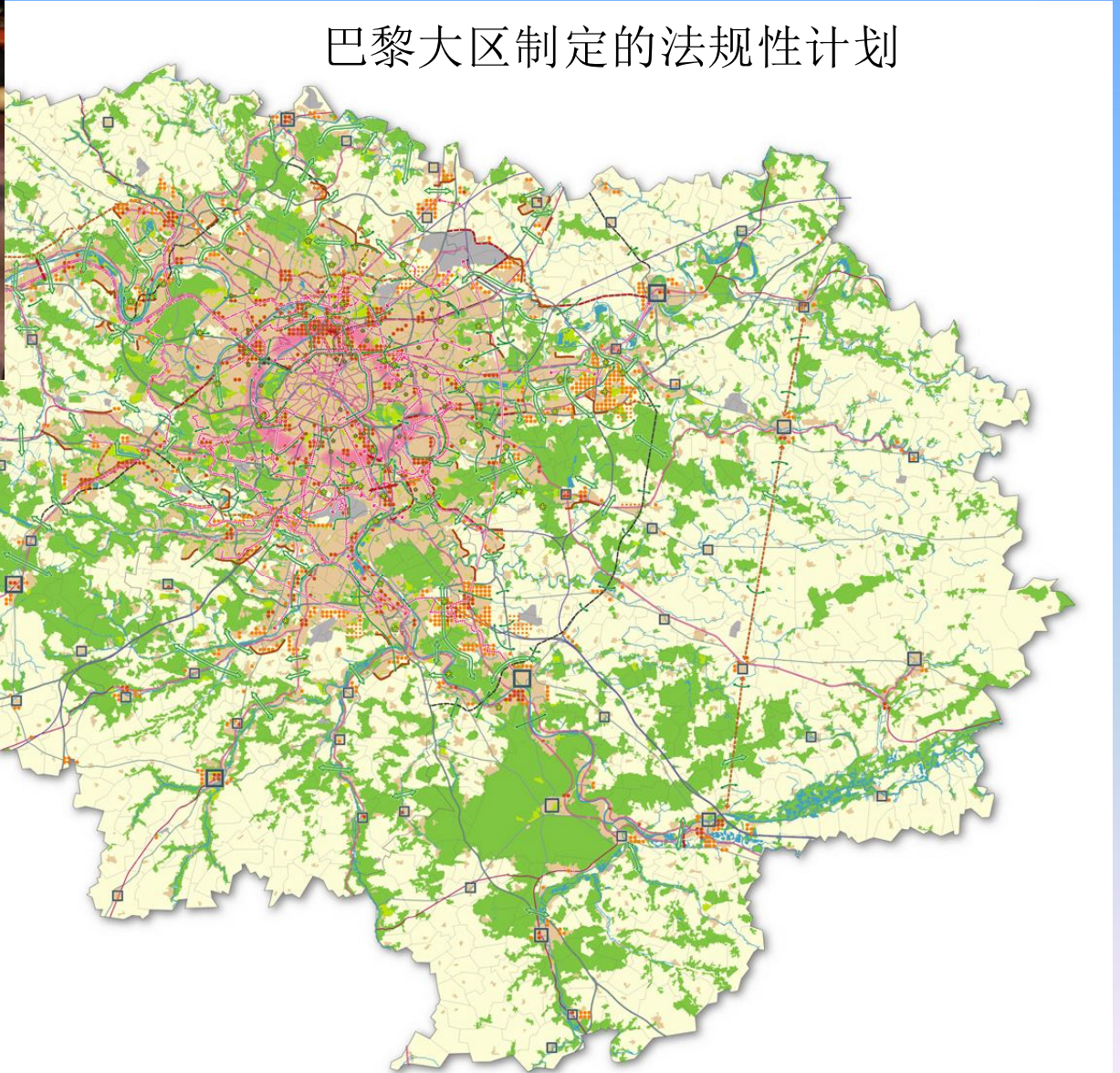
2010

PREPARER DEMAIN : LE NOUVEAU SCHEMA DIRECTEUR

展望明天：新的指导方案

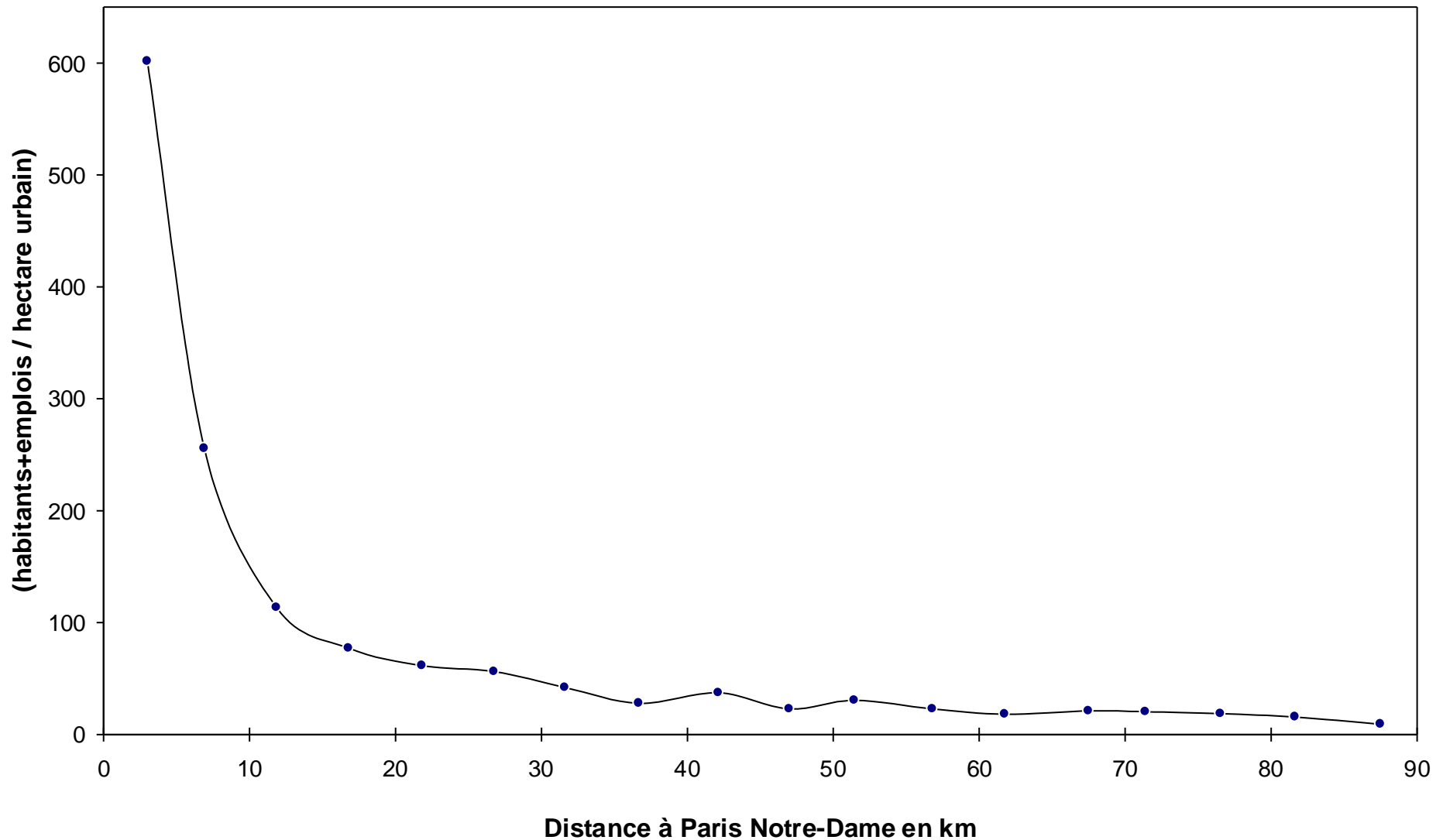
Un plan réglementaire porté par la Région

巴黎大区制定的法规性计划



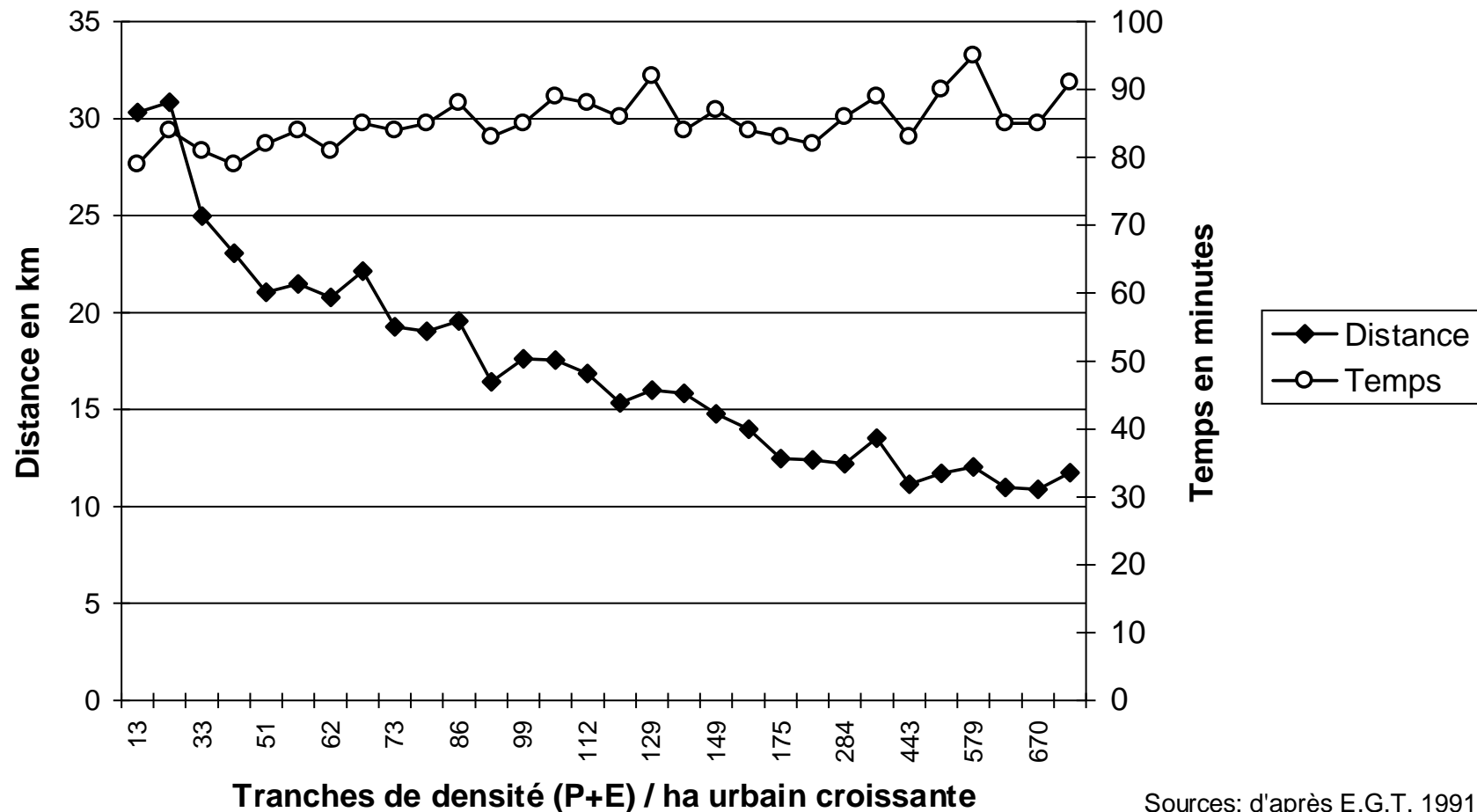
Un fort gradient des densités

DENSITE HUMAINE NETTE SELON LA DISTANCE A PARIS NOTRE-DAME
Situation en 1999



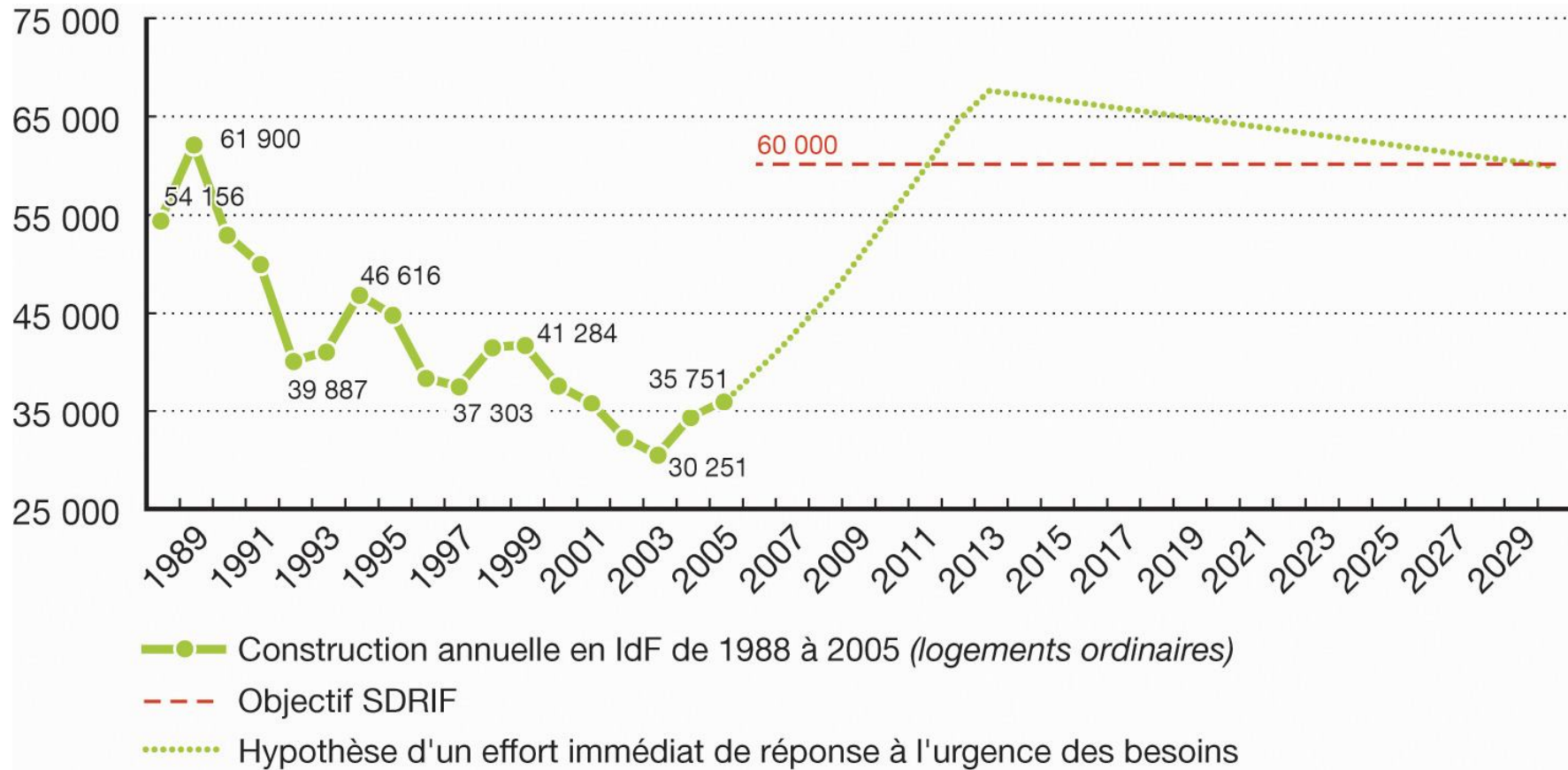
La mobilité varie selon la densité

DISTANCE ET TEMPS DE DEPLACEMENT PAR INDIVIDU ET PAR JOUR
Selon la densité humaine nette de résidence, en Ile-de-France



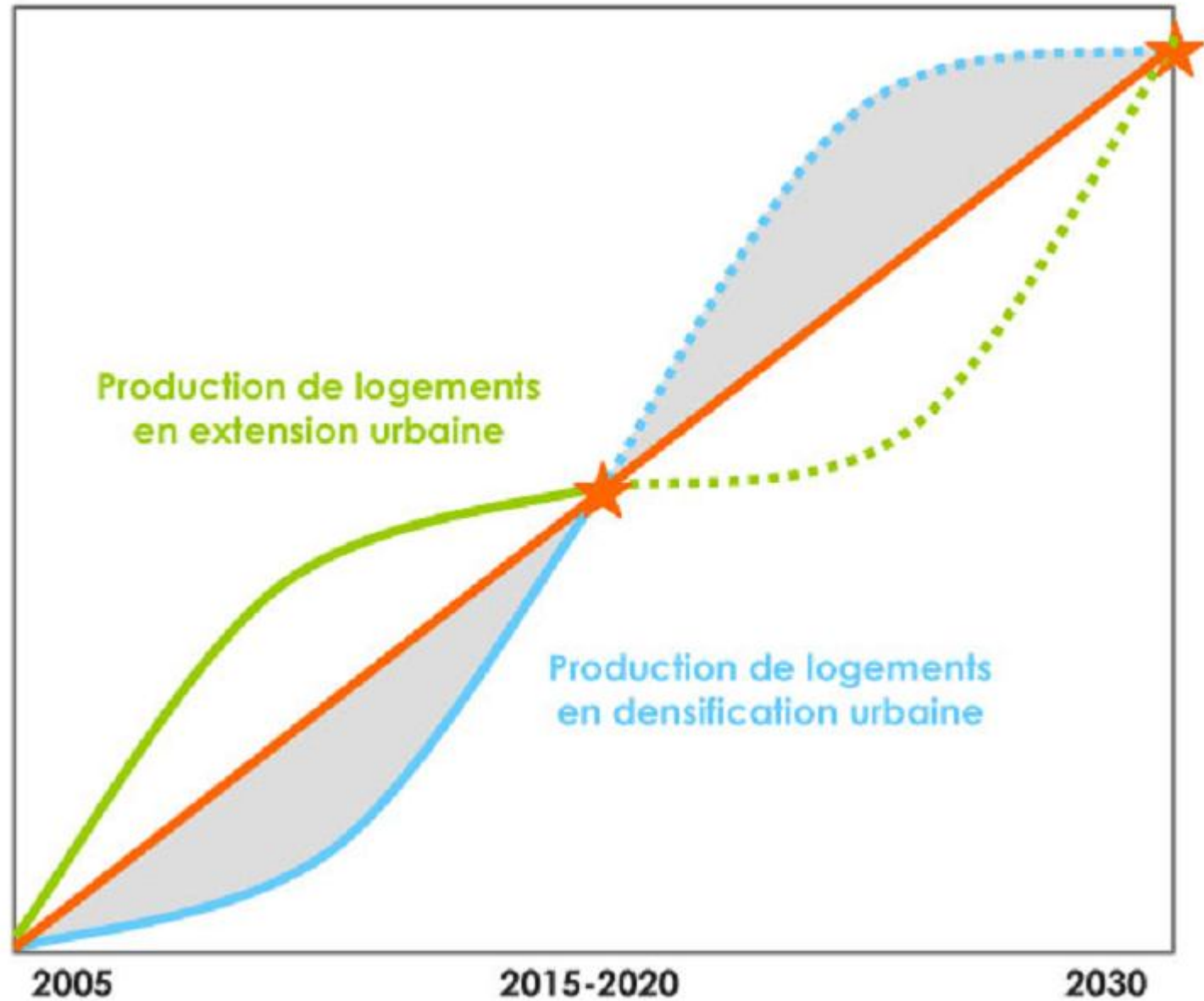
Sources: d'après E.G.T. 1991.
D.R.E.I.F. et Dense Cité

Hypothèse pour atteindre rapidement l'objectif de construction de 60 000 logements par an sur la durée du SDRIF



Source : Dreif, Sitadel logements commencés - Calculs laurif

Organiser une montée en puissance progressive de la densification



Changer de paradigme

Émissions d'équivalent CO₂ en Ile de France:
140 millions de tonnes par an en 2005

dont :

- transports aériens 37 %
- transports routiers 20 %
- bâtiments 20%

Source: IAURIF novembre 2007

Label déposé

@d aménagement durable

@d aménagement durable®

Objectifs et indicateurs pour un quartier ou un territoire

- Réduire les émissions de gaz à effet de serre TeCO₂/p+e
- Assurer une densité humaine urbaine p+e/Surface
- Construire une mixité fonctionnelle taux d'emploi
- Construire une mixité sociale % logements sociaux
- Diminuer les déplacements mécanisés % circulations douces D-T
- Réduire la consommation d'énergie des bâtiments KWHeP/m²/an
- Développer la surface de biotopes % biotope
- Réduire la quantité de population exposée population sous contrainte

- Réduire l'empreinte écologique en nombre de planètes
- Offrir un cadre à développement économie durable KE de CA/ Kg eC
- Privilégier la boucle locale alimentaire repas à 50 % boucle locale
- Assurer le développement humain IDH du Territoire

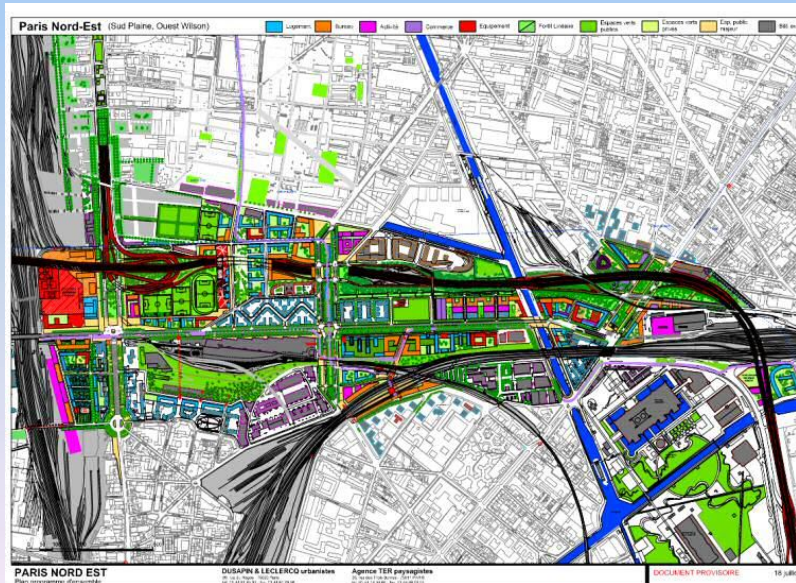
PREPARER DEMAIN : DES PROJETS POUR LA CAPITALE

展望明天：首都的项目



Des projets urbains portés par la Ville de Paris
巴黎市的城市项目

Nouvelles opérations de développement



城市发展的新行动

Projets de gratte-ciel
aux portes de Paris



巴黎市区各大入口的摩天楼项目

Pour adapter la région-capitale aux défis de l'époque, un sentiment de l'urgence mobilise jusqu'au Président de la République

**Des ambitions présentées
par le Chef de l'Etat le 29
avril 2009**

- Huit territoires de projet
- 70 000 logements/an
- Densification et arrêt des extensions urbaines
- Atelier international
- Simplifier le droit de l'urbanisme
- Projet transports, dont un « grand 8 » de 130 km etc.



PREPARER DEMAIN : LE GRAND PARIS

展望明天：大巴黎



Un projet d'intérêt national initié par l'État
国家发起的国家利益项目

Une rocade ferroviaire de 130 km
à grande vitesse
reliant une dizaine de pôles majeurs



铁路战略：130公里长的高速铁路，将10多个卫星城联系起来

**10 équipes pour la consultation
du Grand Pari(s) en 2008-2009**

**Un secrétaire d'Etat pour la
région-capitale**

**Le débat sur l'aménagement de
la métropole francilienne n'est
pas terminé...**



**Cette démarche, en passe de devenir un cas d'école, suscite et retient
l'intérêt de planificateurs et de responsables politiques du monde entier**

RIEN NE SERA PLUS COMME AVANT

La révolution verte est inéluctable pour préserver la planète. C'est aussi une chance unique pour notre économie. La croissance verte est créatrice d'emplois et inscrit la France dans un modèle de développement plus durable.

Cette révolution a déjà commencé. L'éco-prêt à taux zéro, le bonus écologique, le crédit d'impôt, la prime à la casse, la fiscalité écologique, les nouveaux modes de transport et les énergies renouvelables. Autant de solutions plus respectueuses de l'environnement qui développent l'innovation et l'emploi.

C'est à chacun d'entre nous d'agir pour l'environnement.



www.legrenelle-environnement.fr



Ville

ble

BOUILLONNET

Where are we 2 years later?

- A law passed by summer 2010, mainly devoted to Transport Great Paris loop
 - Public debate completed by winter 2010-11 about the two concurrent transport projects (Region and State)
 - Agreement built between State and Paris Region about the Transport loop, before regional elections
- International Workshop for Grand Paris going on
- Study Committee for the Seine axis between Paris and Le Havre, between State and 3 regions
- 106 km Great Canal Seine-Nord-Europe launched